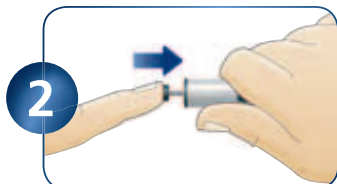


# Mode d'emploi abrégé du NovoPen® 4

## Placement de la cartouche Penfill® et de l'aiguille NovoFine®



Retirez le capuchon et dévissez les deux parties du NovoPen® 4



Si la tige du piston est sortie, faites-la rentrer en appuyant sur la tête du piston jusqu'à ce qu'elle se bloque



Insérez une cartouche Penfill® dans le réceptacle et refermez votre stylo jusqu'à ce que vous entendiez ou ressentiez un "clac"



Retirez la pellicule protectrice de l'aiguille NovoFine® et vissez l'aiguille sur le capuchon coloré de la cartouche

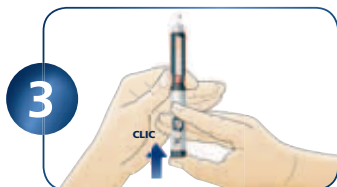
## Elimination de l'air de la cartouche



Tirez sur le bouton-poussoir et sélectionnez **4 unités** s'il s'agit d'une nouvelle cartouche ou **1 unité** s'il s'agit d'une cartouche déjà entamée



Maintenez le stylo NovoPen® 4 en position verticale et tapotez doucement la cartouche quelques fois



Appuyez à fond sur le bouton-poussoir jusqu'à ce que vous entendiez ou ressentiez un "clac". Une goutte d'insuline **doit apparaître** au bout de l'aiguille. Si nécessaire, répétez les étapes 1 à 3

## Sélection et injection de la dose









Tirez sur le bouton-poussoir et sélectionnez le nombre d'unités que vous devez injecter. Si vous avez sélectionné une dose incorrecte, tournez simplement le bouton-poussoir dans l'autre sens



Injectez la dose complète en appuyant à fond sur le bouton-poussoir jusqu'à ce que vous entendiez ou ressentiez un "clac". Maintenez l'aiguille NovoFine® sous la peau **au moins 6 secondes**

# Le nouveau **Pen** de Novo Nordisk

## Les du NovoPen<sup>®</sup> 4 par rapport au NovoPen<sup>®</sup> 3

-  Le piston descend automatiquement dans le stylo NovoPen<sup>®</sup> 4. Poussez-le brièvement jusqu'à ce qu'il se bloque
-  Simple changement de cartouche : Un demi-tour suffit jusqu'au "clac" de confirmation
-  Bouton-poussoir à tirer avant l'injection : Pas de gaspillage d'insuline
-  Impossible de sélectionner au-delà de la quantité restante dans la cartouche
-  Correction facile de la dose en tournant le bouton-poussoir en arrière sans perte d'insuline
-  Confirmation d'administration complète de la dose par un "clac" en fin d'injection



Pour de plus amples informations,  
surfez sur [novonordisk.be](http://novonordisk.be)

