

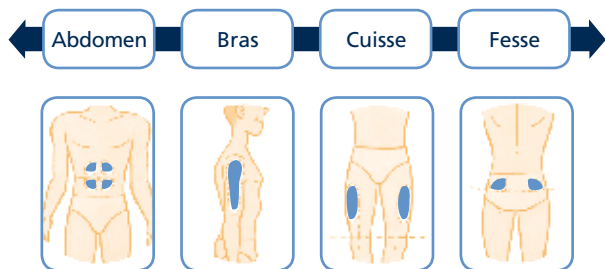
Quels sont les sites d'injection ?

L'insuline peut être injectée dans l'abdomen, les bras, les cuisses ou les fesses.

L'action de l'insuline varie en fonction du site d'injection.

+ rapide

- rapide



Ce document vous a été remis personnellement par votre médecin. Les informations qu'il contient sont fournies comme service d'éducation à la santé.

novonordisk.be

Customer Service

02 556 06 07

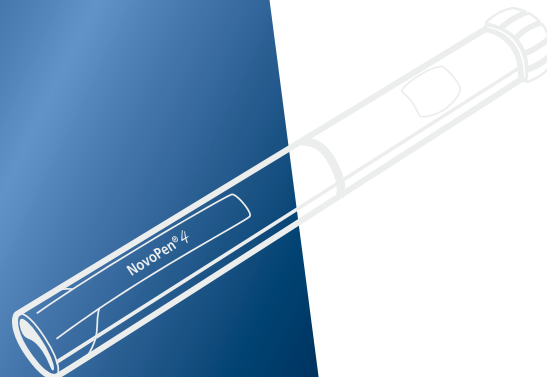
FAX 02 556 06 06

info.nnbelux@novonordisk.com



novo nordisk®

Comment utiliser
mon stylo rechargeable
NovoPen® 4?



changing
diabètes®



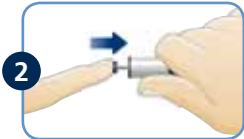
novo nordisk®

Utilisation du NovoPen® 4

Changement de la cartouche



1 Dévissez le réceptacle de la cartouche



2 Rentrez la tige du piston en appuyant sur la tête du piston



3 Insérez la cartouche dans le réceptacle



4 Revissez le réceptacle de la cartouche



5 Vissez l'aiguille NovoFine® sur la cartouche

Élimination de l'air de la cartouche



Sélectionnez 4 unités pour une nouvelle cartouche
Sélectionnez 1 unité pour une cartouche entamée



7 Tapotez doucement quelques fois sur la cartouche

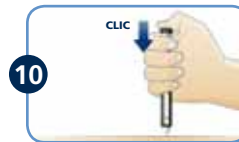


8 Appuyez à fond sur le bouton. Si nécessaire, répétez les étapes 6, 7 et 8 jusqu'à ce qu'une goutte d'insuline apparaisse au bout de l'aiguille

Sélection et injection de la dose



9 Tirez le bouton et sélectionnez le nombre d'unités que vous désirez



10 Insérez l'aiguille dans la peau, selon la technique d'injection apprise et pressez le bouton jusqu'à ce que vous entendiez "clac"

Utilisez la méthode d'injection indiquée par votre médecin ou votre infirmière